

NATURA 2000

«MOYENNE VALLÉE DU DOUBS»

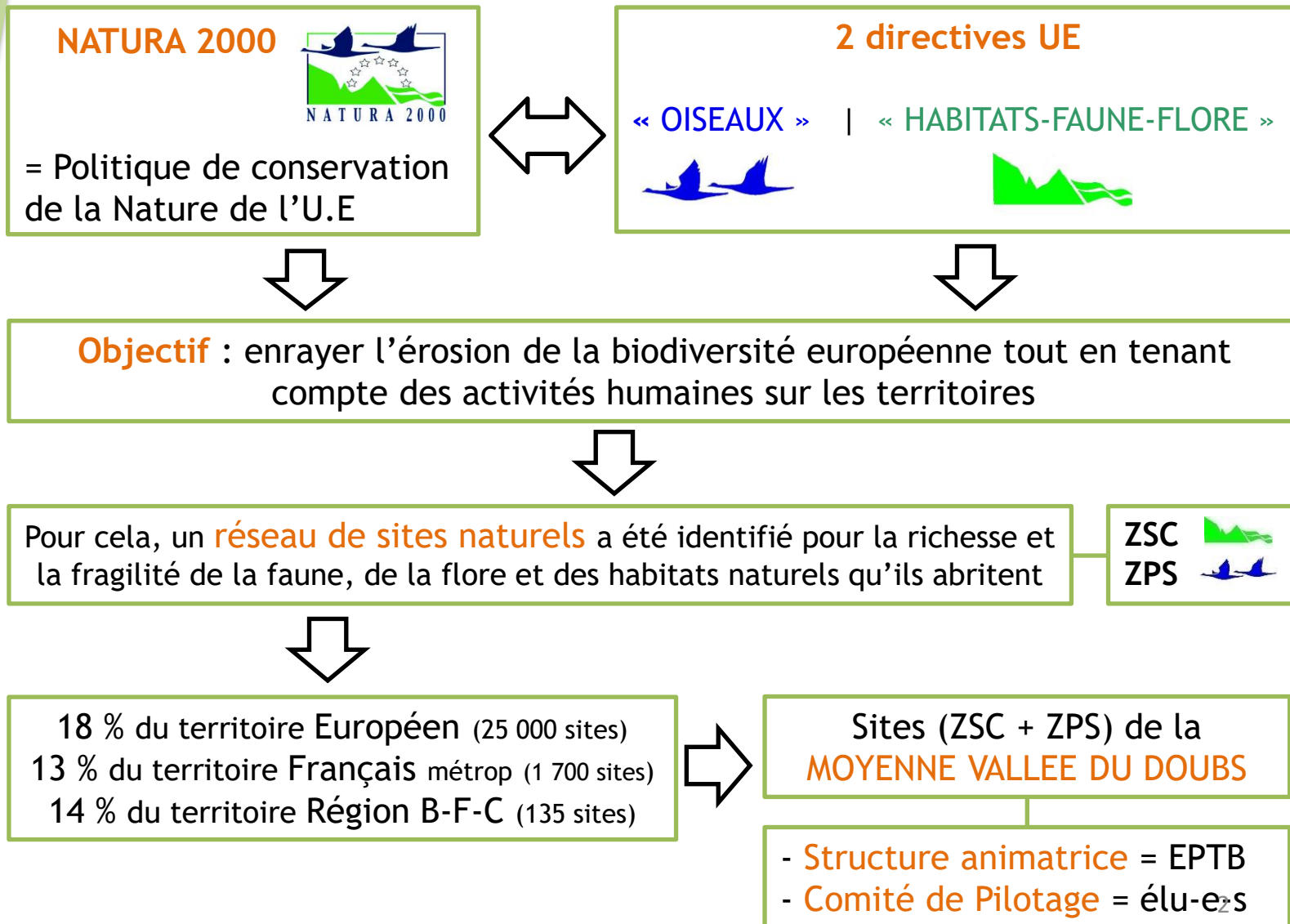


Projet d'extension du périmètre Natura 2000

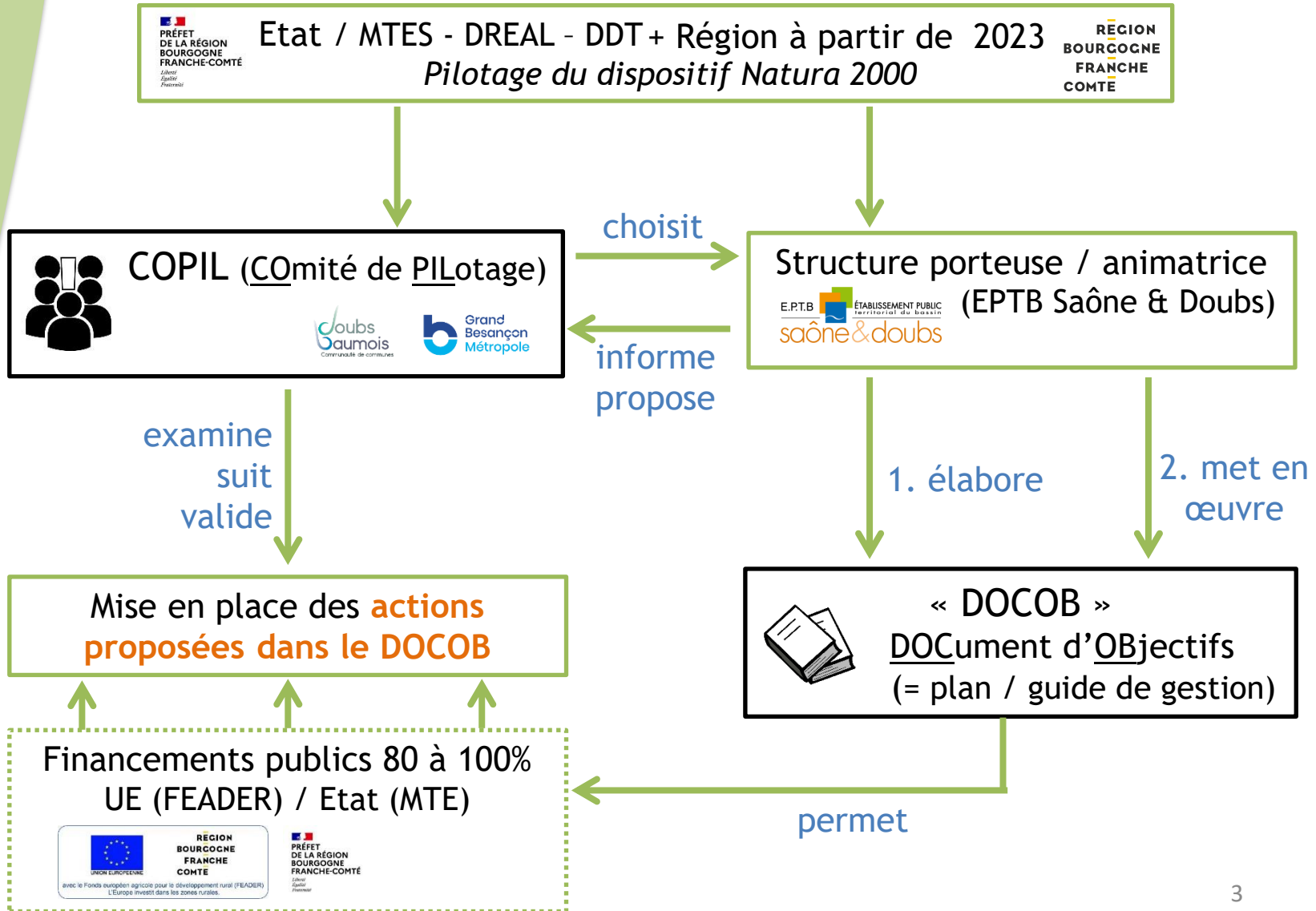
Rencontre des communes – Mercredi 14 Décembre 2022



Qu'est ce que Natura 2000 ?



Rappel : Le fonctionnement local de « Natura 2000 »



S'engager dans la gestion : Comment ?

S'engager dans la mise en place de
mesures de gestion adaptées à la biodiversité du site

En respectant
un ensemble
d'engagements sur
les milieux naturels

avec

- Avantages fiscaux,
- Engagement marqué pour Natura 2000
- Garantie de gestion durable des forêts

CHARTRE Natura 2000



En contractualisant des mesures sur 5 ans avec un fort
soutien financier (Etat/UE) :

- travaux : subventionnés de 80 à 100 %
- changements de pratiques : rémunération compensatoire

En milieu Agricole



En milieu Forestier



En milieu Ni-Agricole
Ni Forestier



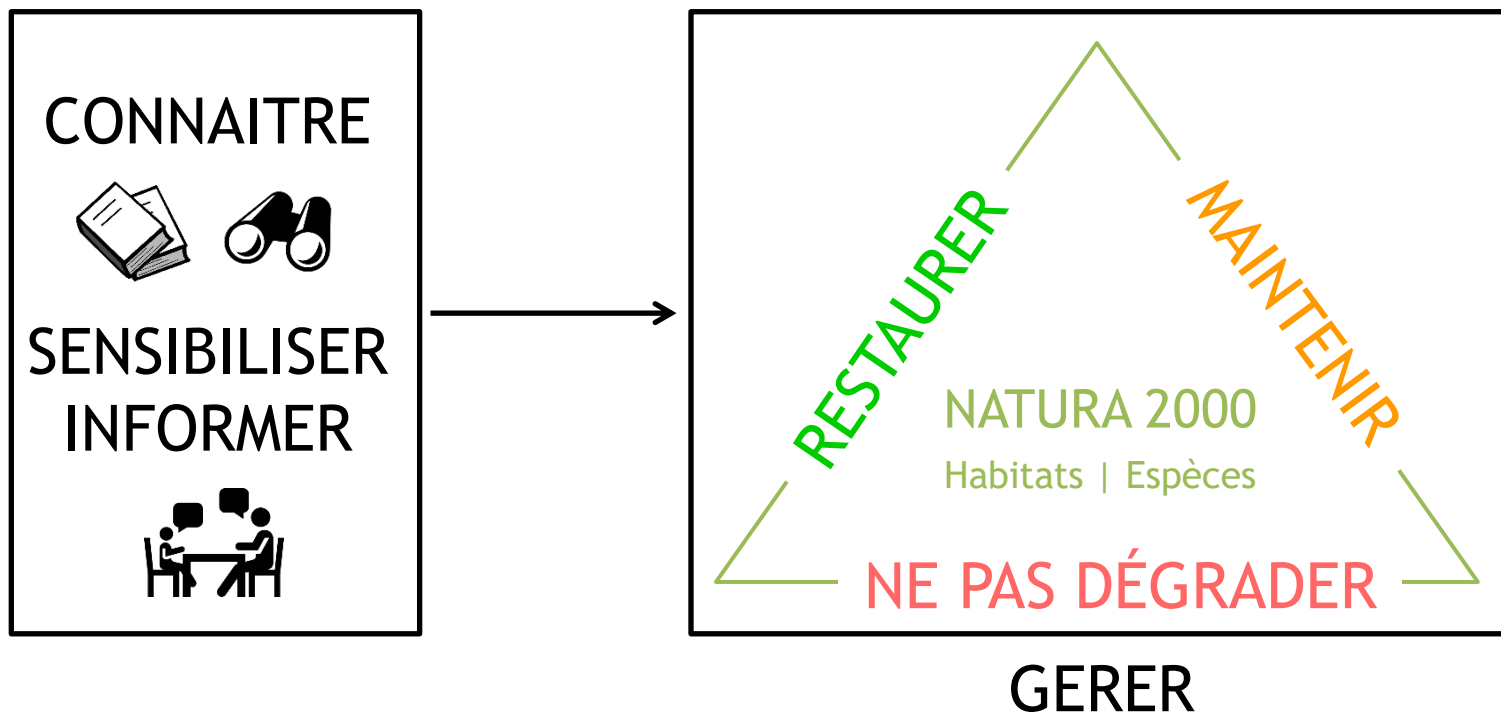
**Mesures agro-
environnementales**



CONTRATS Natura 2000



Des moyens convergents pour atteindre les objectifs



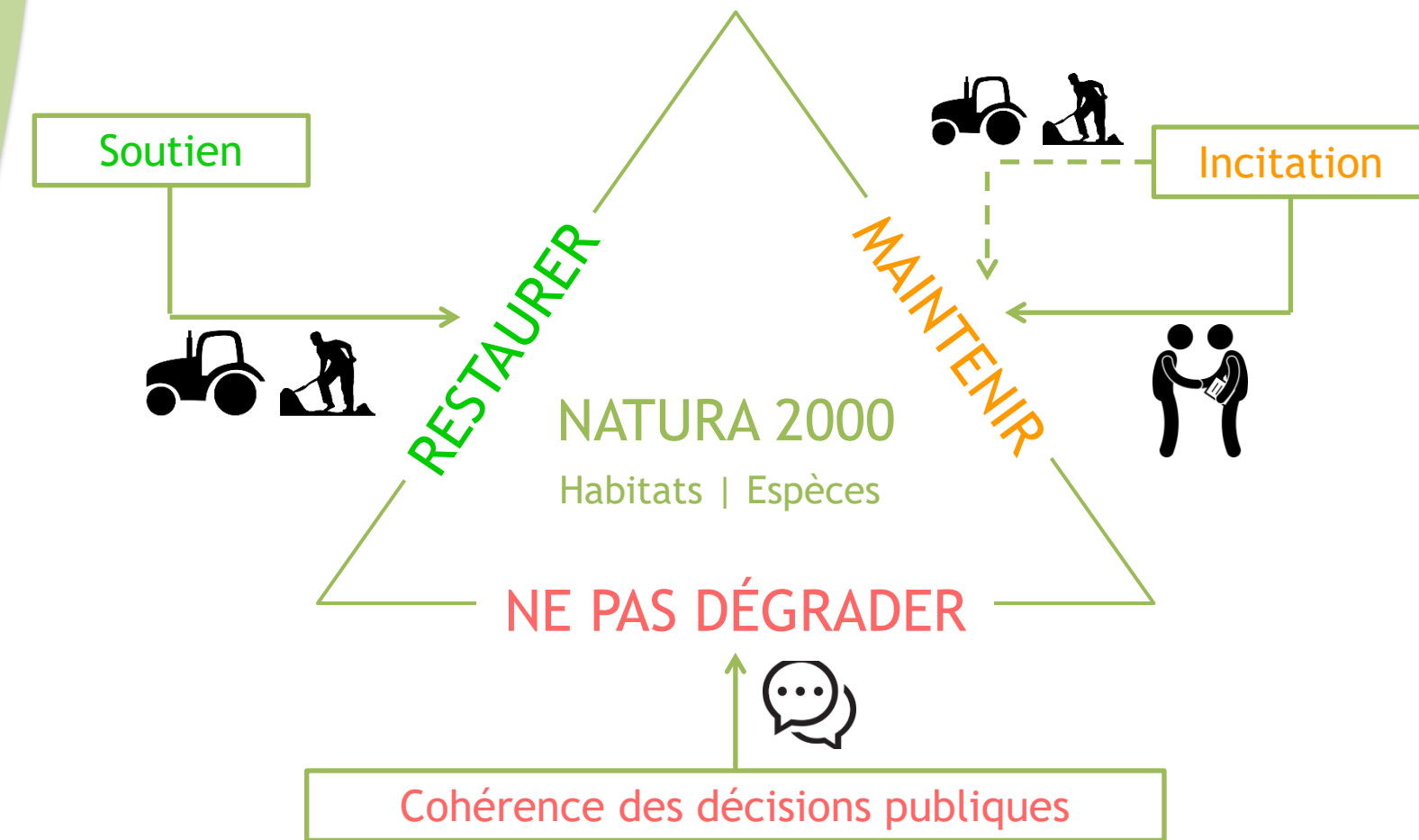
ETUDE et SUIVI des
Habitats / Espèces



COMMUNICATION
SENSIBILISATION



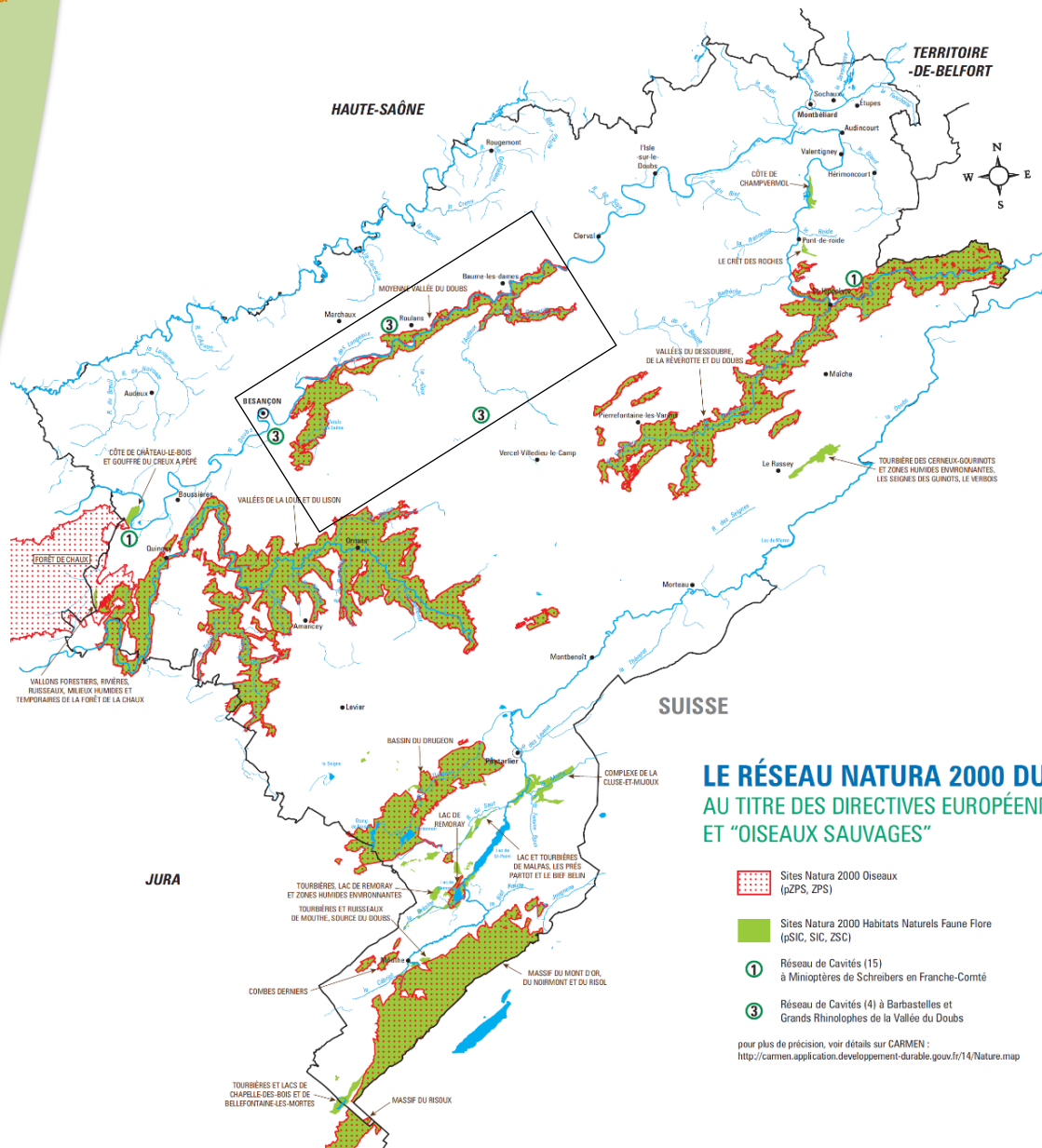
Des moyens convergents pour atteindre les objectifs



<p>EVALUATION DES INCIDENCES Natura 2000</p>	<p>CHARTRE Natura 2000</p>	<p>CONTRAT Natura 2000</p>	<p>MAEC (mesures agri-environnementales)</p>
---	-----------------------------------	-----------------------------------	---

Natura 2000 dans le Doubs

Moyenne Vallée du
Doubs



LE RÉSEAU NATURA 2000 DU DOUBS AU TITRE DES DIRECTIVES EUROPÉENNES "HABITATS NATURELS FAUNE FLORE" ET "OISEAUX SAUVAGES"

- Sites Natura 2000 Oiseaux (pZPS, ZPS)
- Sites Natura 2000 Habitats Naturels Faune Flore (pSIC, SIC, ZSC)
- 1** Réseau de Cavités (15) à Minoptères de Schreibers en Franche-Comté
- 3** Réseau de Cavités (4) à Barbastelles et Grands Rhinolophes de la Vallée du Doubs

pour plus de précision, voir détails sur CARMEN : <http://carmen.application.developpement-durable.gouv.fr/14/Nature.map>



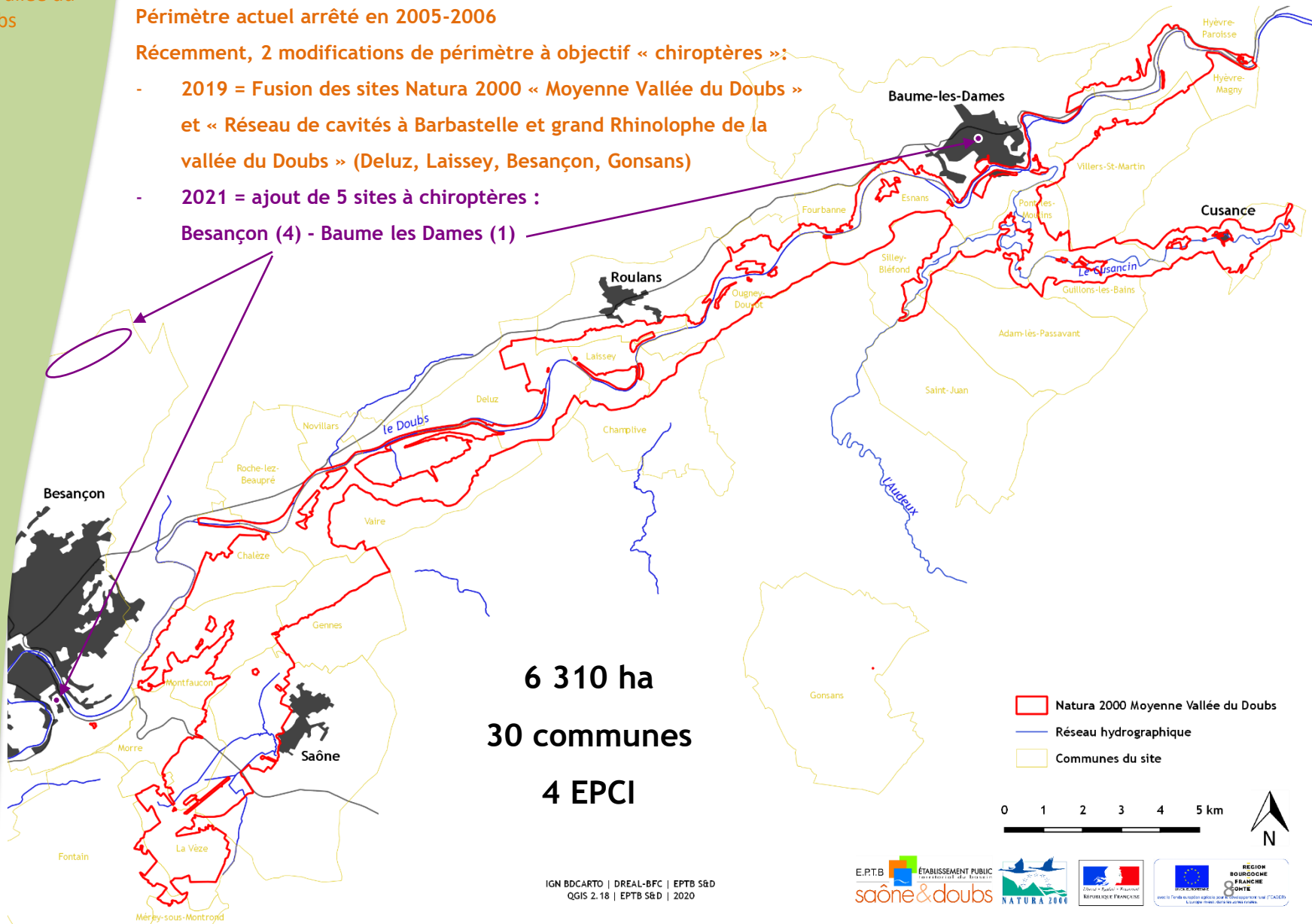
Sources :
© IGN-BDCARTHAGE, BDCARTO 2012
© DREAL Franche-Comté/BEP/2014
Conception :
© DREAL Franche-Comté/EDAD/DIG 08-01-2015

Périmètre Natura 2000 actuel

Périmètre actuel arrêté en 2005-2006

Récemment, 2 modifications de périmètre à objectif « chiroptères » :

- 2019 = Fusion des sites Natura 2000 « Moyenne Vallée du Doubs » et « Réseau de cavités à Barbastelle et grand Rhinolophe de la vallée du Doubs » (Deluz, Laissey, Besançon, Gonsans)
- 2021 = ajout de 5 sites à chiroptères :
Besançon (4) - Baume les Dames (1)



6 310 ha
30 communes
4 EPCI

Natura 2000 Moyenne Vallée du Doubs
 Réseau hydrographique
 Communes du site

0 1 2 3 4 5 km

Les grands types d'habitats naturels d'intérêt communautaire du site



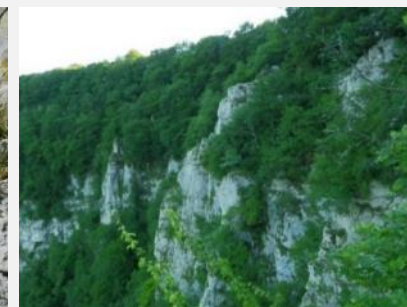
Milieux forestiers



Milieux ouverts



Milieux humides dont sources, suintements



Milieux rocheux dont cavités souterraines natur. ou artif.

Les principales espèces d'intérêt communautaire du site

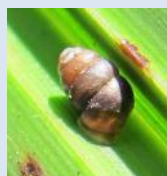


☐ Milieux forestiers

☐ Milieux ouverts



☐ Milieux humides
dont sources,
suintements



☐ Milieux rocheux
dont cavités, grottes

Historique du site Natura 2000

PÉRIMÈTRE NATURA 2000 « MOYENNE VALLÉE DU DOUBS »

Désigna ° du site et arrêt du périmètre actuel

- ✓ Intégration du marais de Saône
- ✓ *Projet d'extension aval-amont pour le futur*



2006 à
2008

ÉLABORATION DU DOCOB « MOYENNE VALLÉE DU DOUBS »

Concertation avec acteurs locaux / rédaction

- ✓ Diagnostic écologique et socio-économique
- ✓ Définition des objectifs, des orientations de gestion et de leurs modalités



2009
2010

MISE EN ŒUVRE DU DOCOB « MOYENNE VALLÉE DU DOUBS »

Animation et contractualisation

- ✓ Emergence, assistance pour la mise en place de contrats Natura 2000, MAEC, Chartes N.2000
- ✓ Assistance à l'application du régime d'évaluation des incidences
- ✓ Amélioration des connaissances et suivis scientifiques / naturalistes
- ✓ Communication, sensibilisation et information
- ✓ Établissement de bilans
- ✓ Actualisation / révision du DOCOB



2011
à
2022...

Le projet d'élargissement

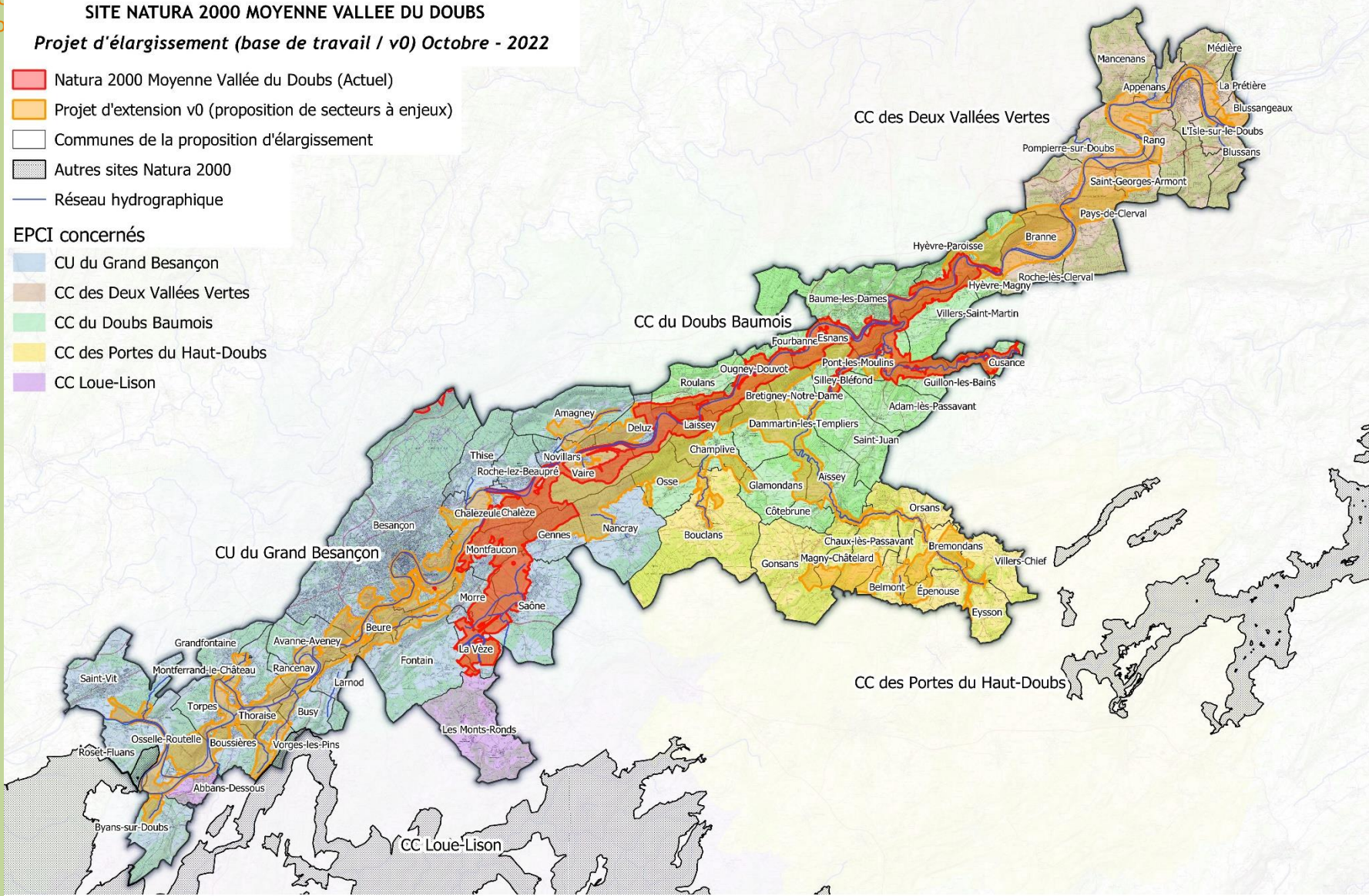
SITE NATURA 2000 MOYENNE VALLEE DU DOUBS

Projet d'élargissement (base de travail / v0) Octobre - 2022

- Natura 2000 Moyenne Vallée du Doubs (Actuel)
- Projet d'extension v0 (proposition de secteurs à enjeux)
- Communes de la proposition d'élargissement
- Autres sites Natura 2000
- Réseau hydrographique

EPCI concernés

- CU du Grand Besançon
- CC des Deux Vallées Vertes
- CC du Doubs Baumois
- CC des Portes du Haut-Doubs
- CC Loue-Lison

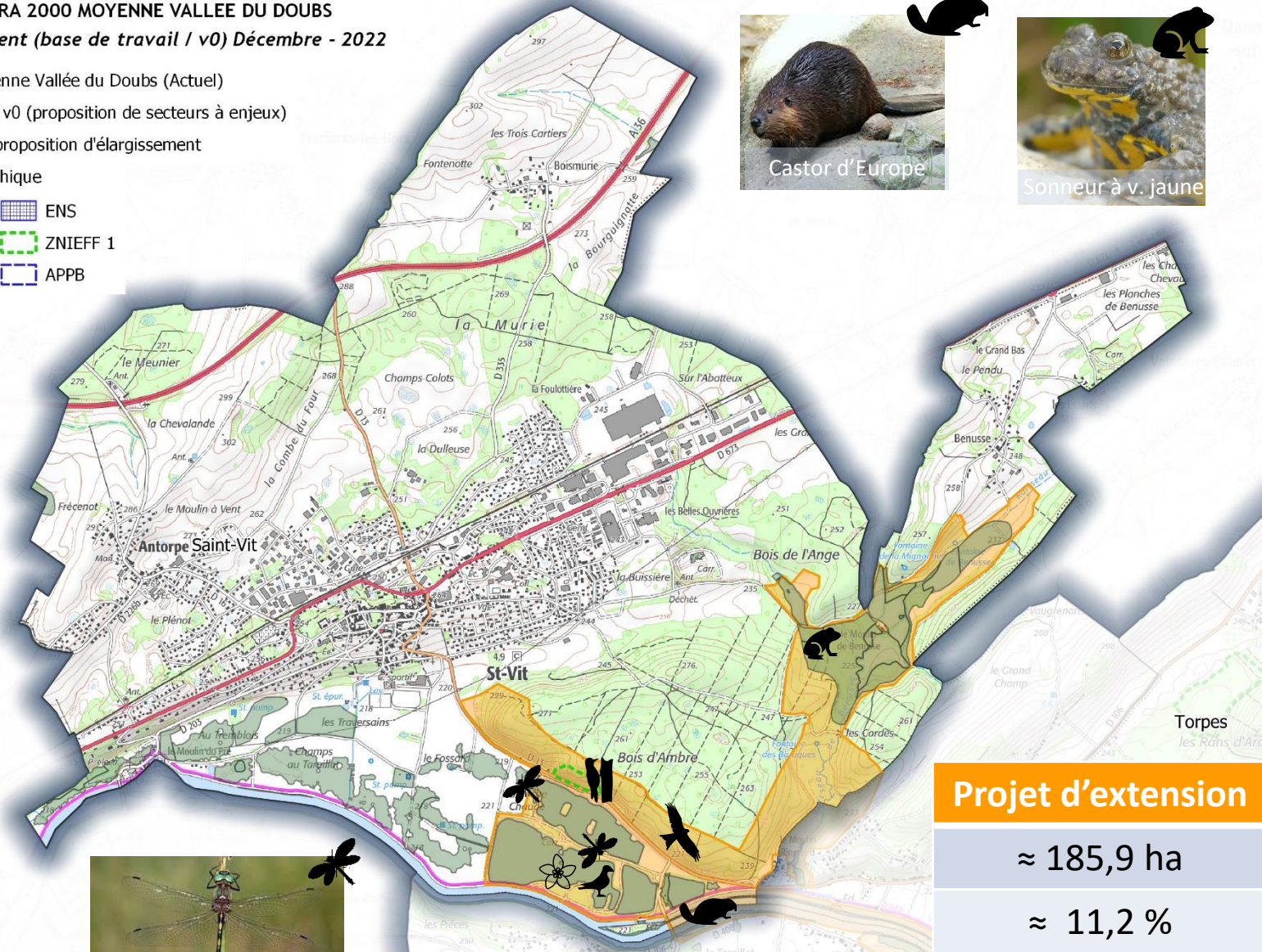
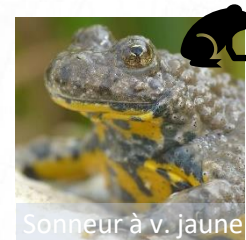
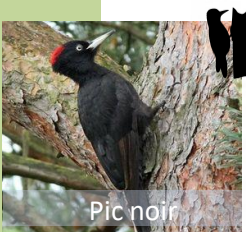


Le projet d'élargissement - Saint-Vit

SITE NATURA 2000 MOYENNE VALLEE DU DOUBS

Projet d'élargissement (base de travail / v0) Décembre - 2022

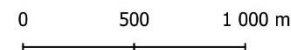
- Natura 2000 Moyenne Vallée du Doubs (Actuel)
- Projet d'extension v0 (proposition de secteurs à enjeux)
- Communes de la proposition d'élargissement
- Réseau hydrographique
- RéZo Humide
- Millieux Humides
- CEN (terrains)
- ENS
- ZNIEFF 1
- APPB



Projet d'extension

≈ 185,9 ha

≈ 11,2 %



13

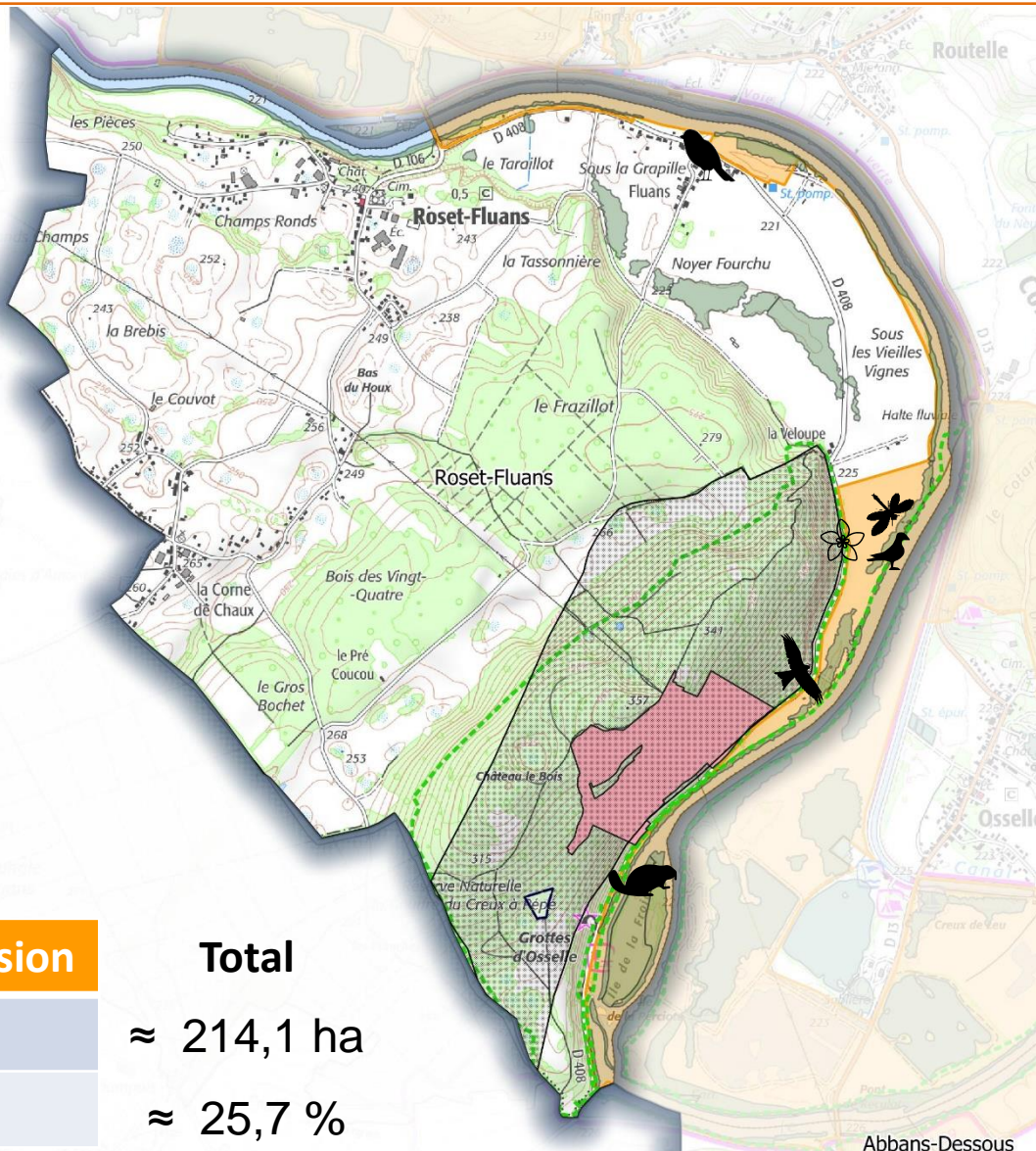
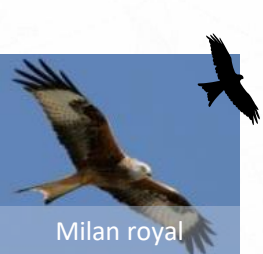


Le projet d'élargissement - Roset-Fluans

SITE NATURA 2000 MOYENNE VALLEE DU DOUBS

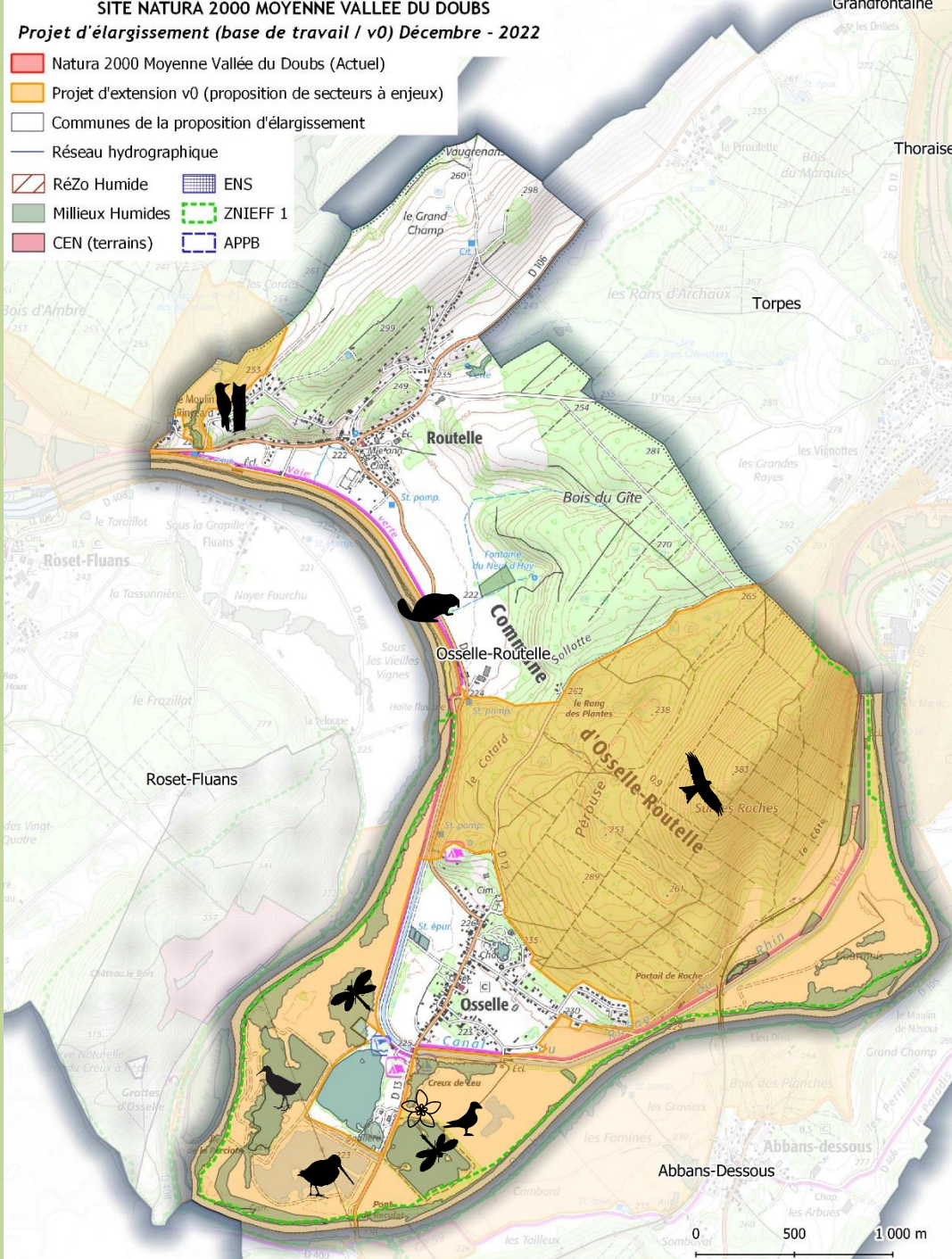
Projet d'élargissement (base de travail / v0) Décembre - 2022

- Natura 2000 Moyenne Vallée du Doubs (Actuel)
- Projet d'extension v0 (proposition de secteurs à enjeux)
- Communes de la proposition d'élargissement
- Réseau hydrographique
- RéZo Humide
- ENS
- Millieux Humides
- ZNIEFF 1
- CEN (terrains)
- APPB



Autre Site Natura 2000	Projet d'extension	Total
≈ 151,6 ha	≈ 62,5 ha	≈ 214,1 ha
≈ 18,2 %	≈ 7,5 %	≈ 25,7 %

- Natura 2000 Moyenne Vallée du Doubs (Actuel)
- Projet d'extension v0 (proposition de secteurs à enjeux)
- Communes de la proposition d'élargissement
- Réseau hydrographique
- RéZo Humide
- ENS
- Milieux Humides
- ZNIEFF 1
- CEN (terrains)
- APPB



- Osselle-Routelle



Zones humides



Cordule à corps fin



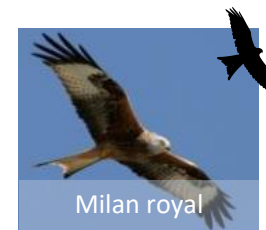
Castor d'Europe



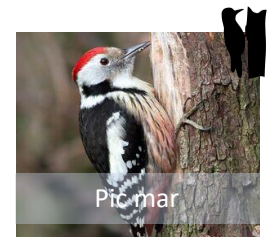
Bécassine des marais



Râle d'eau



Milan royal



Pic mar

Projet d'extension

≈ 601,3 ha

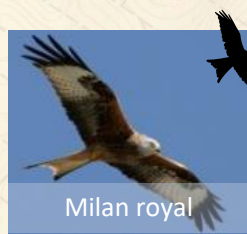
≈ 55,8 %

Le projet d'élargissement - Abbans-Dessous

SITE NATURA 2000 MOYENNE VALLEE DU DOUBS

Projet d'élargissement (base de travail / v0) Décembre - 2022

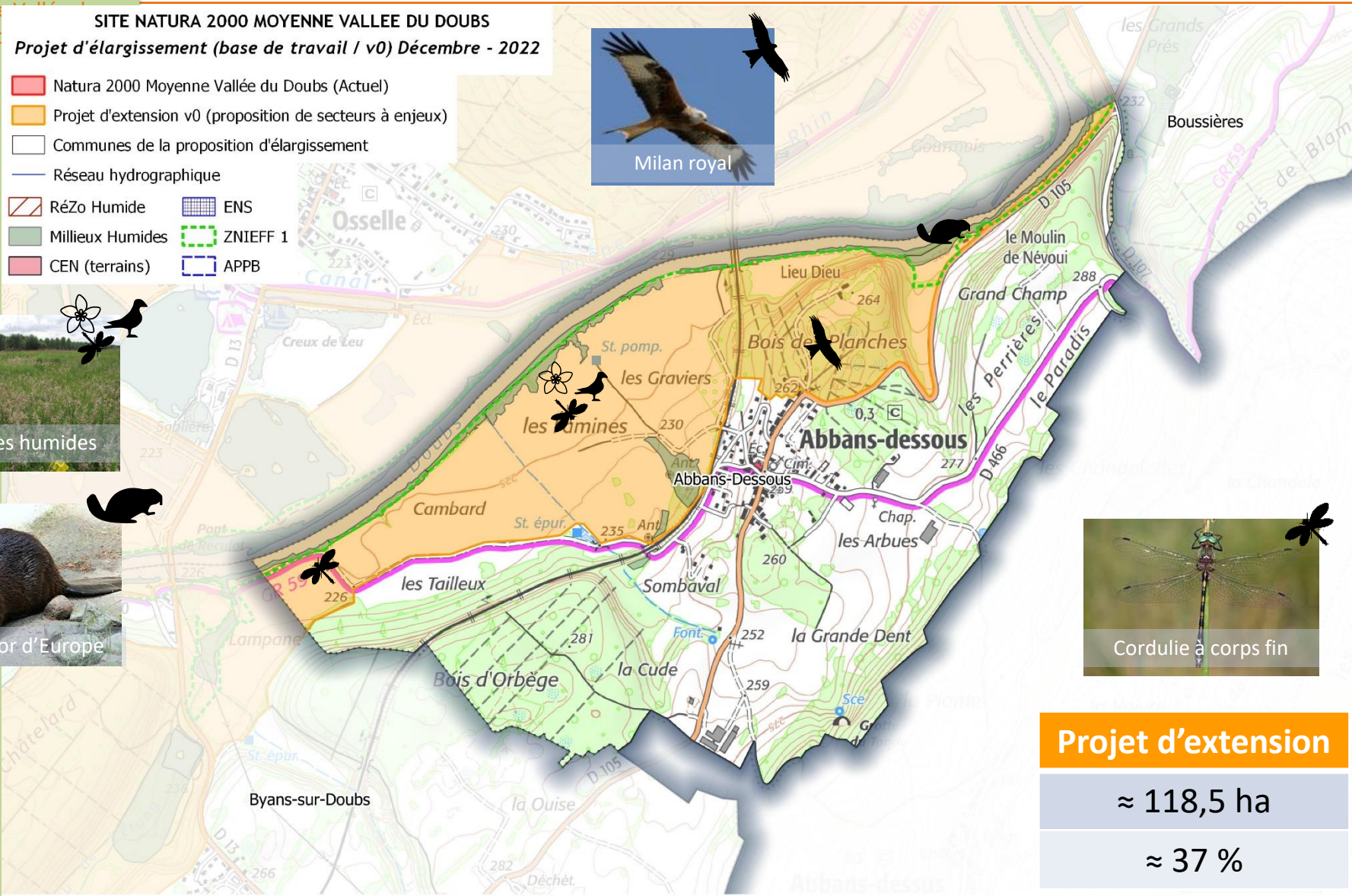
- Natura 2000 Moyenne Vallée du Doubs (Actuel)
- Projet d'extension v0 (proposition de secteurs à enjeux)
- Communes de la proposition d'élargissement
- Réseau hydrographique
- RéZo Humide
- ENS
- Milieux Humides
- ZNIEFF 1
- CEN (terrains)
- APPB



Projet d'extension

≈ 118,5 ha

≈ 37 %

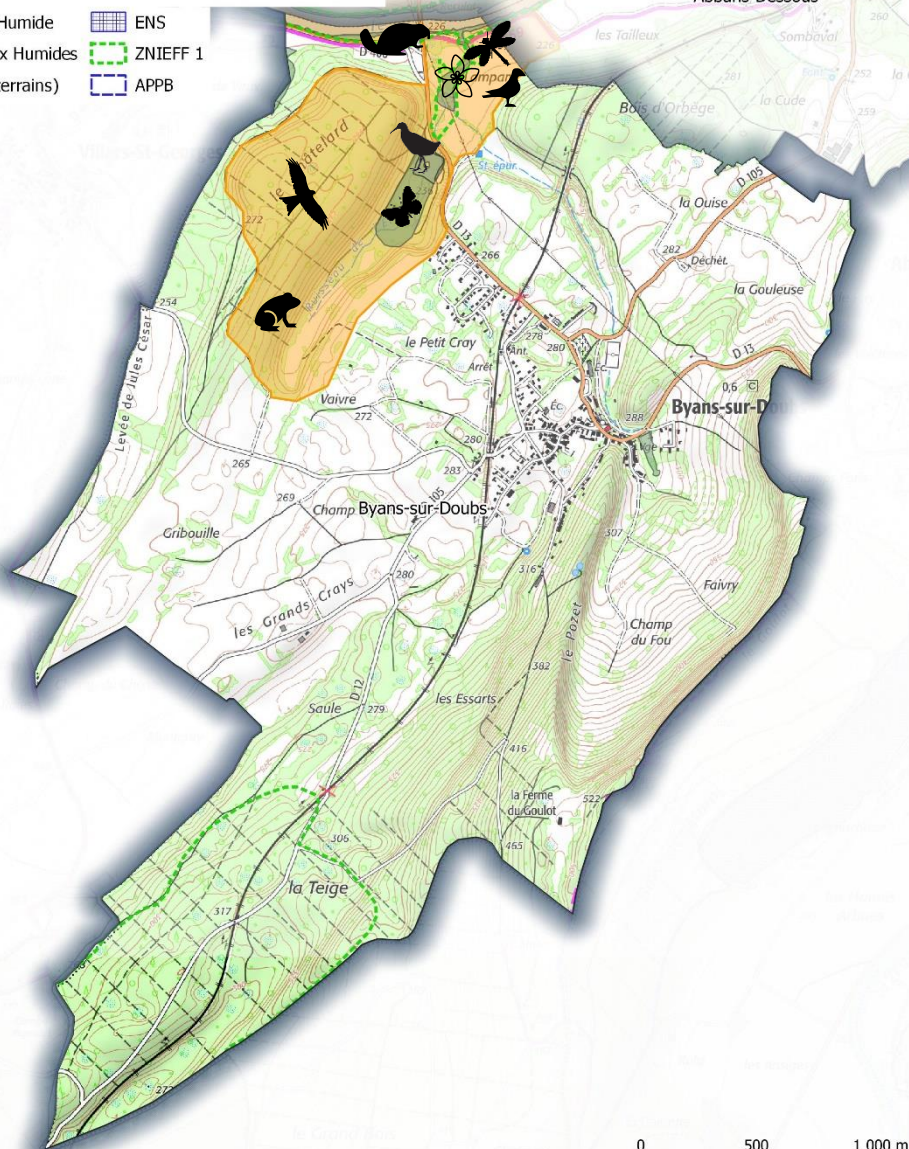


- Byans-sur-Doubs

SITE NATURA 2000 MOYENNE VALLEE DU DOUBS

Projet d'élargissement (base de travail / v0) Décembre - 2022

- Natura 2000 Moyenne Vallée du Doubs (Actuel)
- Projet d'extension v0 (proposition de secteurs à enjeux)
- Communes de la proposition d'élargissement
- Réseau hydrographique
- Rézo Humide
- ENS
- Millieux Humides
- ZNIEFF 1
- CEN (terrains)
- APPB



Projet d'extension

≈ 113,5 ha

≈ 11,4 %

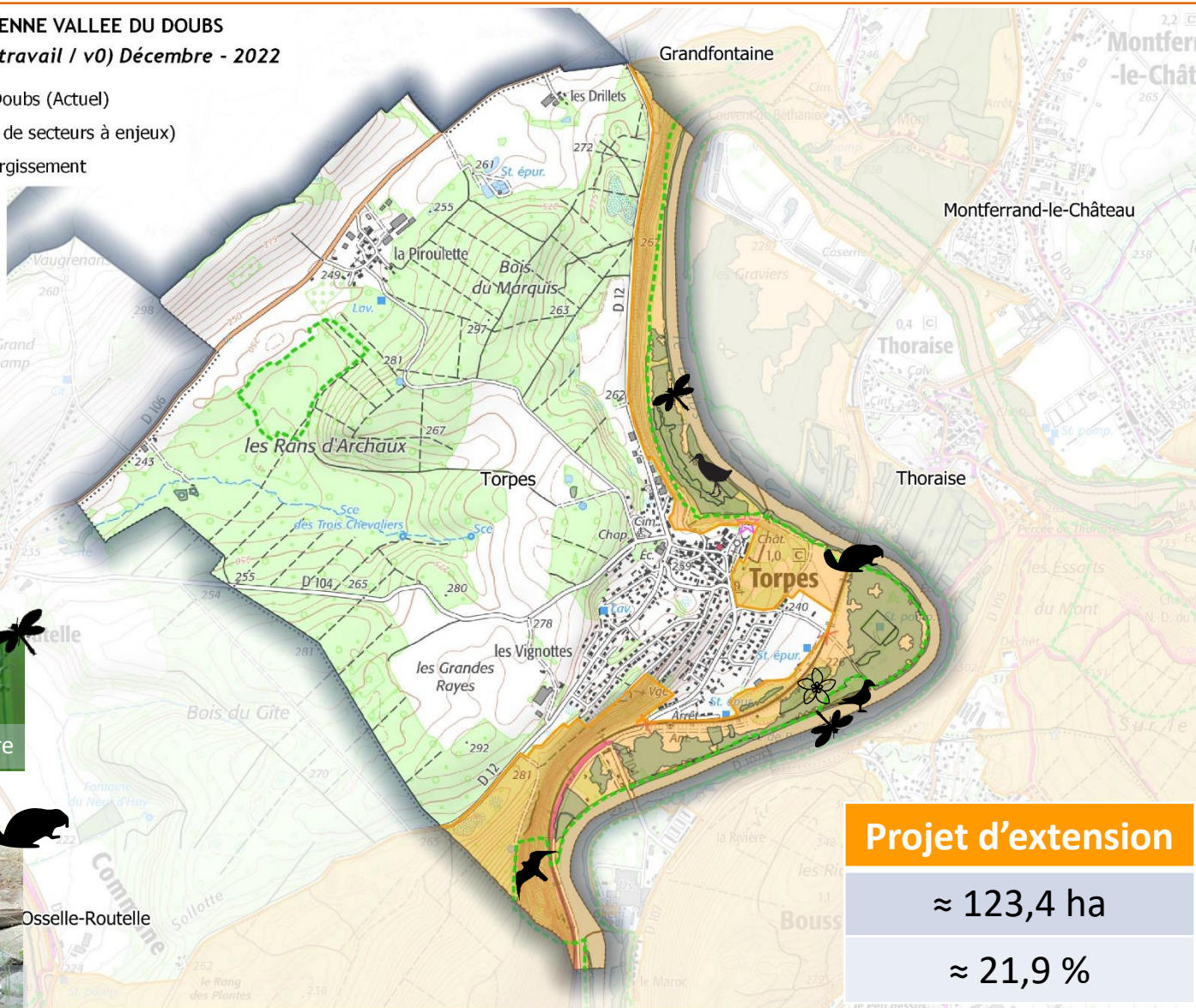
0 500 1 000 m

Le projet d'élargissement - Torpes

SITE NATURA 2000 MOYENNE VALLEE DU DOUBS

Projet d'élargissement (base de travail / v0) Décembre - 2022

- Natura 2000 Moyenne Vallée du Doubs (Actuel)
- Projet d'extension v0 (proposition de secteurs à enjeux)
- Communes de la proposition d'élargissement
- Réseau hydrographique
- RéZo Humide
- ENS
- Milieux Humides
- ZNIEFF 1
- CEN (terrains)
- APPB



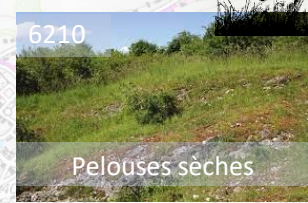
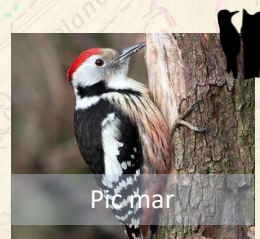
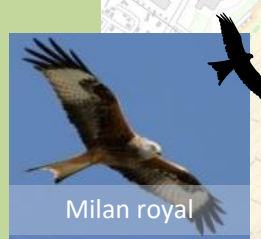
Projet d'extension
 ≈ 123,4 ha
 ≈ 21,9 %

Le projet d'élargissement - Beure

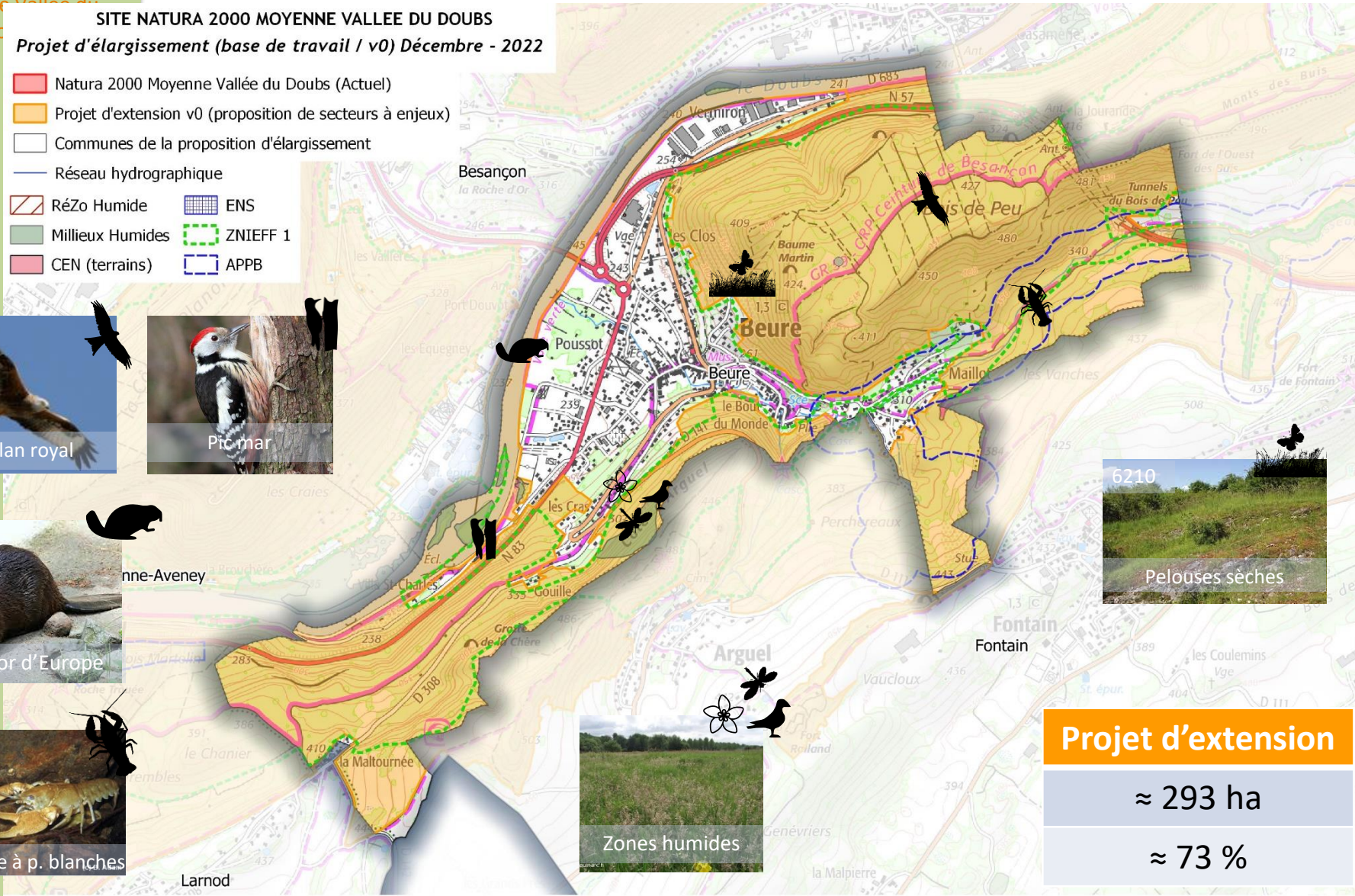
SITE NATURA 2000 MOYENNE VALLEE DU DOUBS

Projet d'élargissement (base de travail / v0) Décembre - 2022

- Natura 2000 Moyenne Vallée du Doubs (Actuel)
- Projet d'extension v0 (proposition de secteurs à enjeux)
- Communes de la proposition d'élargissement
- Réseau hydrographique
- RéZo Humide
- ENS
- Milieux Humides
- ZNIEFF 1
- CEN (terrains)
- APPB



Projet d'extension
≈ 293 ha
≈ 73 %



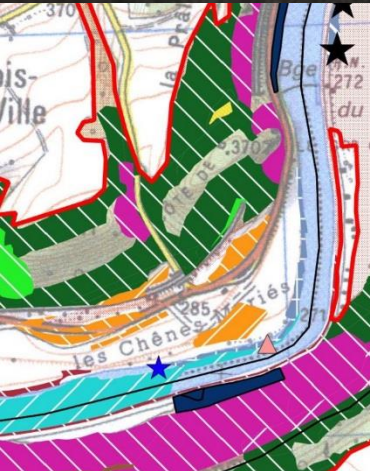
Le projet d'élargissement

☐ Calendrier :

- Rencontre des communes en 2 étapes :
 - 1) Présentation de Natura 2000 + projet d'extension aux communes

 - 2) Co-construction du périmètre

- Renforcement et mise à jour des connaissances par consultations des producteurs de données (*terminé sauf pour les pelouses sèches avec le CEN*)
 - ✓ Chambre d'Agriculture 25-90
 - ✓ OFB
 - ✓ ONF, CRPF, Volet Forêt de la Chambre d'Agriculture
 - ✓ Syndicat Mixte du Marais de Saône, Contrat rivière Doubs, Pôle milieux naturels du Conseil Départemental 25, Agence de l'eau RMC
 - ✓ Fédération Départementale de Chasse 25
 - ✓ EPAGE Doubs Dessoubre
 - ✓ CPEPESC
 - ✓ CBN
 - ✓ CEN



MERCI DE VOTRE ATTENTION



Projet d'extension du périmètre Natura 2000

07.77.84.00.91

morgane.bihan@eptb-saone-doubs.fr

