

## Dossier de pré-étude pour l'installation d'un site de communications électroniques



Dossier d'étude : N° Site :	<b>BTF_25_26</b>	
Adresse du site théorique :	<b>25320 OSSELLE-ROUELLE</b>	
Affaire suivie par :	<p><b>Ricky KROMO</b>  <i>Chef de Projet</i>  <b>ATC France</b>            1 rue Eugène Varlin            92240 Malakoff, France            +33 7 63 52 39 80  <a href="mailto:Ricky.Kromo@atcfrance.fr">Ricky.Kromo@atcfrance.fr</a></p>	<p>Frédéric MALET            ARCHITECTES ET PARTENAIRES            10 Rue des Lys            67201 ECKBOLSHEIM            06.22.72.65.77  <a href="mailto:frederic.malet@archipart.fr">frederic.malet@archipart.fr</a></p>

## 1 Préambule

Les opérateurs de téléphonie mobile sont titulaires de licences GSM (2G), UMTS (3G) et LTE (4G) attribuées par l'Autorité de Régulation des Communications Electroniques et des Postes (ARCEP) les autorisant à déployer et exploiter des réseaux de télécommunications.

La croissance de l'utilisation des smartphones et tablettes a considérablement augmenté le trafic nécessitant le renforcement des réseaux.

Les utilisateurs sont également de plus en plus demandeurs de couverture et de qualité de services pour utiliser leurs smartphones, tablettes et autres objets connectés.

Les pouvoirs publics comme les acteurs économiques conviennent que le déploiement des réseaux de téléphonie mobile relève de l'aménagement et de la compétitivité des territoires. Obligations des opérateurs – ARCEP.

En janvier 2018 l'Etat et les Opérateurs se sont entendus sur des nouvelles obligations pour la généralisation d'une couverture mobile de qualité pour l'ensemble du territoire.

Ces obligations incluent :

- Accélérer et étendre la couverture 4G sur le territoire :
  - o Les opérateurs doivent fournir un service très haut débit mobile sur l'ensemble de leurs sites, via la technologie 4G, d'ici fin 2020,
- La couverture de zones identifiées, 5000 zones par opérateurs :
  - o Pour chaque opérateur, l'Etat va identifier 5000 zones que les opérateurs devront couvrir dans un délai maximal de 2 ans après l'identification de la zone. Ces obligations d'apporter ou d'améliorer la couverture sont étalées sur 8 ans environ (600 à 800 zones par an),
- L'amélioration de la couverture des axes de circulation ferroviaires et routiers :
  - o Les opérateurs doivent fournir une couverture continue et de qualité en voix/SMS et en très haut débit mobile (4G) d'ici fin 2020 sur les axes routiers prioritaires,
  - o Les opérateurs s'engagent à couvrir 90% des lignes ferroviaires d'ici fin 2025,
- Permettre la couverture à l'intérieur des bâtiments :
  - o Les opérateurs devront proposer une offre de couverture à l'intérieur des bâtiments (indoor) en 2018 et 2019, et pourront recourir à différentes solutions techniques,
- Améliorer la qualité de service :
  - o Cette obligation va amener les opérateurs à densifier leurs réseaux, c'est-à-dire mettre en service des nouveaux sites relais pour garantir aux utilisateurs une qualité de service.

### 1.1 Objectifs

ATC France, en tant que Tower company agit comme fournisseur d'hébergement aux opérateurs télécom.

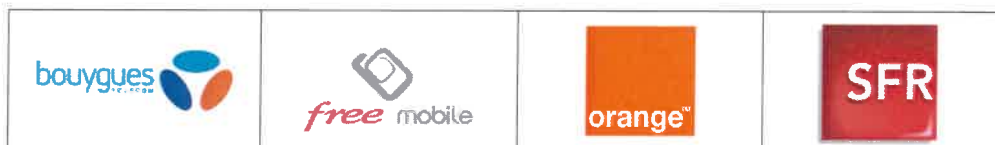
En concertation avec les opérateurs, ATC France recherche en permanence des nouveaux points hauts (pylône à construire ou terrasse à aménager) afin de répondre à leurs obligations de couverture.

## 2 Présentation de ATC France

ATC France est une Tower Company créée en 2012. Dès sa création, elle gère un parc de plus de 2400 pylônes cédés par Bouygues Télécom.

ATC France fait partie du groupe American Tower Corporation, leader mondial du secteur comptant plus de 147 000 points hauts à travers le monde.

Acteur indépendant du marché, ATC France répond indifféremment à la demande des quatre opérateurs majeurs, Bouygues Télécom, Free Mobile, Orange et SFR en s'inscrivant dans le cadre d'une relation commerciale et d'une logique de partenariats basés sur le long terme et la confiance réciproque.



L'entreprise mène, en parallèle, des actions de développement et de diversification de son parc notamment :

- La construction de nouveaux pylônes pour l'opérateur Bouygues télécom dans le cadre d'un contrat spécifique Recherche / Négociation / Construction ,
- LOXEL : intervient dans la relation Bailleur-Propriétaires / Opérateurs de façon neutre pour gérer de bout en bout l'arrivée d'un opérateur sur une toiture-terrasse,
- L'acquisition de droits pour les futurs besoins des opérateurs : sur des toitures-terrasses, des châteaux d'eau, des emplacements dans les villes et villages ainsi que des parcelles le long des axes routiers et ferroviaires
- La commercialisation d'emplacement sur les pylônes du réseau de transport d'électricité RTE pour l'opérateur Free mobile.



**Hébergement sur site Pylône FPS**  
**2 460 pylônes existants sur l'ensemble du territoire**



**Construction de sites neufs**  
**100 sites Pylônes en cours de construction**



**Droit de commercialisation et d'hébergement pour le compte de tiers**  
**Potentiel de 76 000 points hauts RTE (+150 000 complémentaires)**



**Acquisition de droits réels sur sites existants**  
**50 en cours + 100 / an**

A fin 2017, ATC France gérait plus de **4.150** relais de téléphonie mobile pour les quatre opérateurs sur l'ensemble de son parc ainsi que plus de **1.500** autres contrats de relais pour d'autres technologies.

### **3 Identification du site recherché ATC France**

Cette recherche fait suite à l'identification sur la zone d'un besoin de renforcement de la couverture sur la commune et ses environs.

Dans le cas présent, ce projet répond à l'explosion des usages mobiles constatée dans la zone de déploiement. Il permettra aux utilisateurs, y demeurant ou de passage, d'accéder à des services numériques mobiles dans des conditions confortables et conformes à leurs attentes.

### **4 Descriptif technique**

Le projet de ATC France consiste à identifier un terrain communal ou privé afin d'y installer un support télécom de type pylônes treillis ou monotube en fonction de l'environnement du secteur.

Des antennes, faisceaux hertziens ainsi que des modules radios seront installés sur le pylône. Un espace technique grillagé de 50 à 100 m<sup>2</sup> sera aménagé au sol afin de recevoir les équipements techniques et les coffrets électriques des opérateurs.

L'ensemble des arrivées d'énergie et de câbles de communications se fera par des fourreaux enterrés depuis le domaine public jusqu'à l'espace technique.

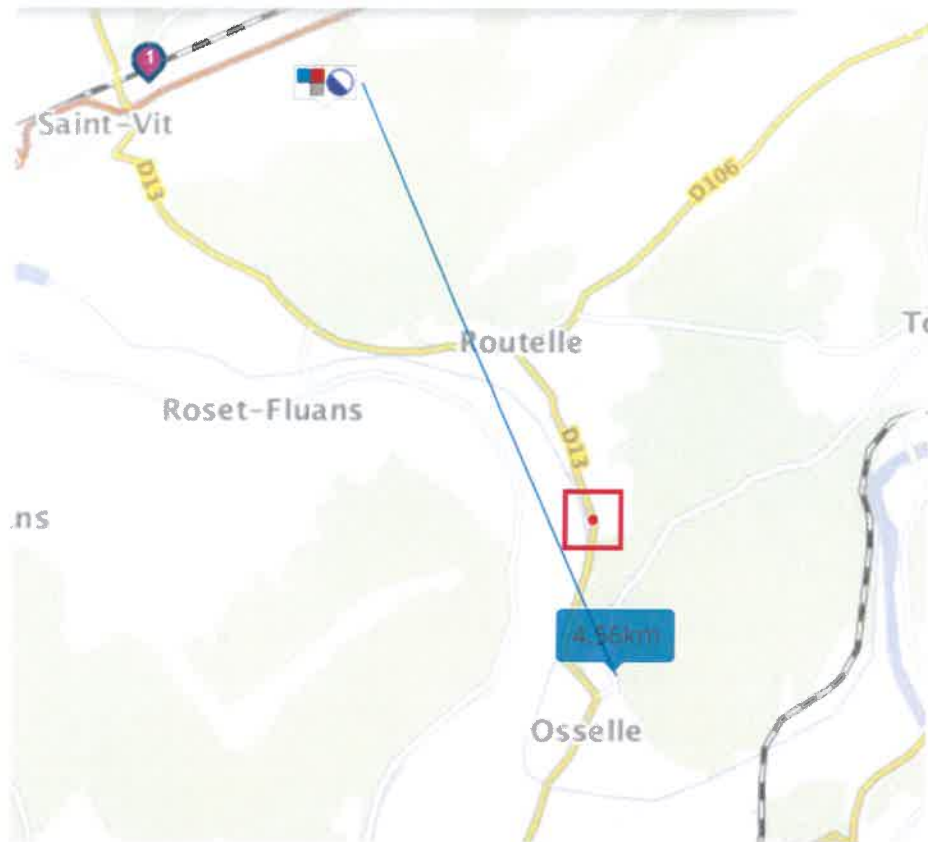
### **5 Autorisation administrative**

En contrepartie de la mise à disposition d'une surface de terrain de 50 à 100 m<sup>2</sup> environ, ATC France proposera au propriétaire ou au bailleur la signature d'un contrat de location d'une durée de 12 ans renouvelable ou l'achat d'une parcelle de terrain destiné à accueillir le support.

ATC France s'engage à effectuer les démarches nécessaires afin d'obtenir toutes les autorisations administratives nécessaires pour la construction du site.

L'Opérateur, quant à lui, effectuera toutes les démarches pour obtenir les autorisations d'émettre.

## Situation des opérateurs sur la commune



**SUPPORT 1437031**

N° identification : 1437031

Description du support : Pylône autostable / 30m / HIVORY

Adresse : DÉCHETTERIE PETITE BUSSIÈRE

Code Postal / Commune : 25410 SAINT-VIT

### Téléphonie

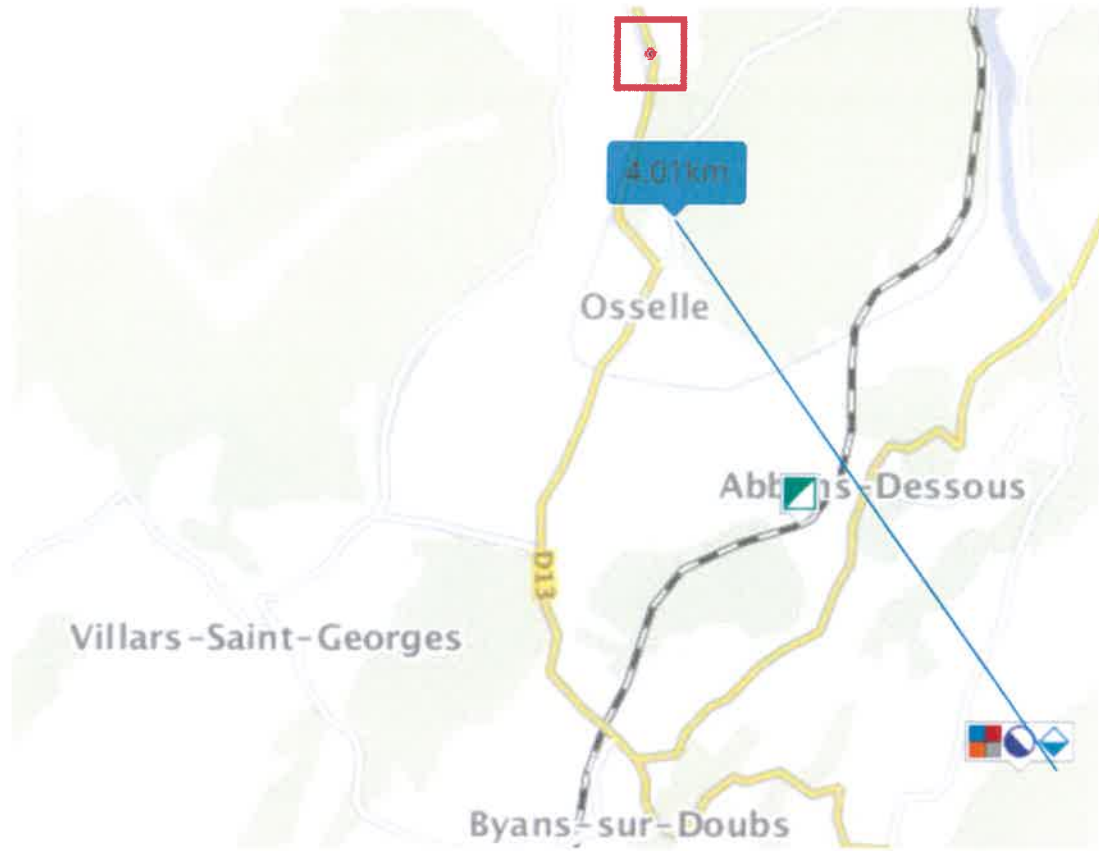


[2G/3G/4G](#)

*free* [3G/4G/5G](#)



[2G/3G/4G](#)



SUPPORT 512962

N° identification : 512962

Description du support : Pylône autostable / 27m / TDF

Adresse : CHEM D'EXPLOITATION N°15 LE SIGNAL

Code Postal / Commune : 25440 QUINGEY

### Téléphonie



[2G/3G/4G](#)

*free*

[3G/4G/5G](#)



[2G/3G/4G](#)



**SFR**

[2G/3G/4G](#)

## Pylône ATC France dans son environnement

Exemple de pylône treillis ATC France



## Pylône ATC France dans son environnement

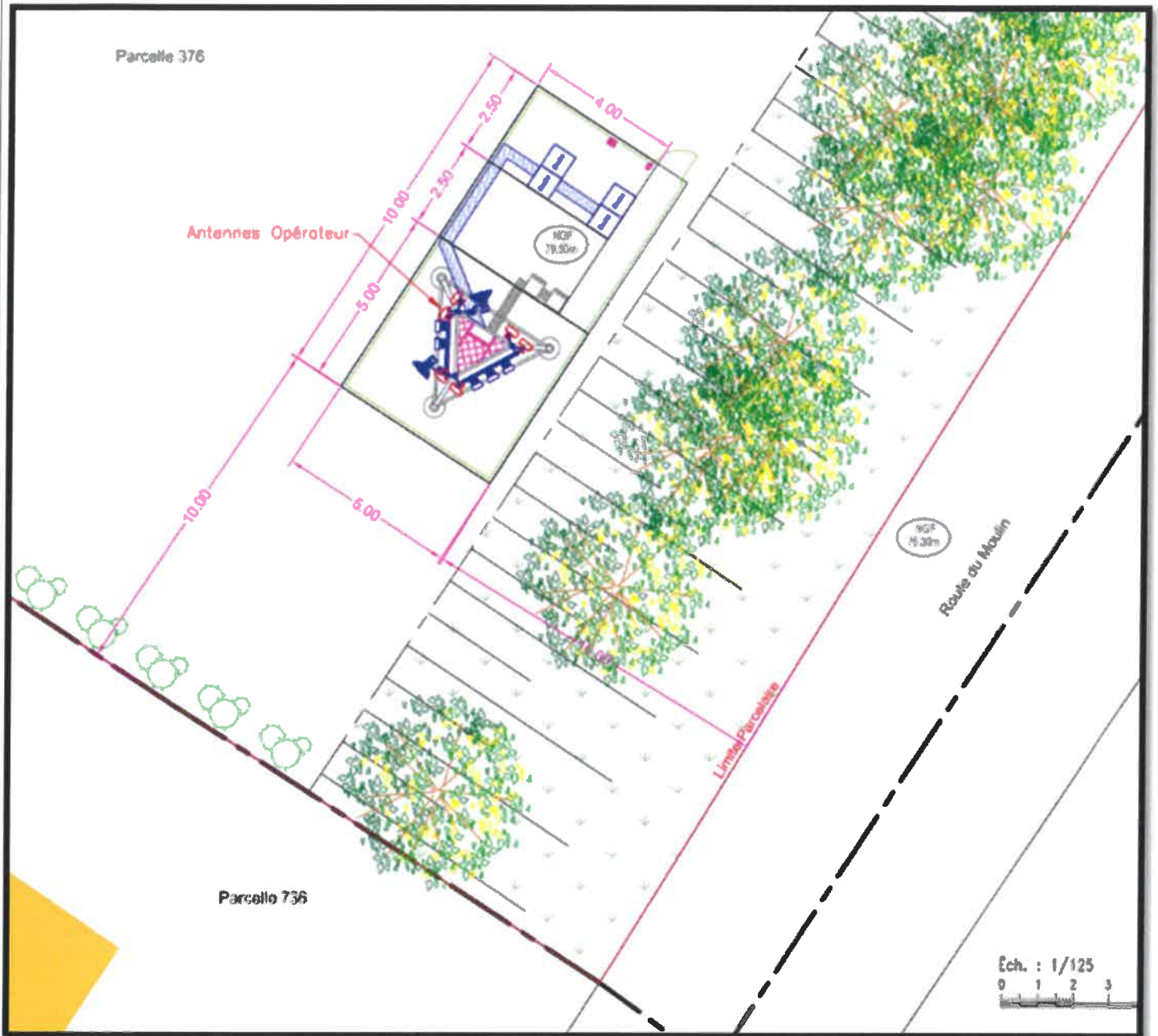
Exemple d'espace technique (surface 60/100 m<sup>2</sup>)

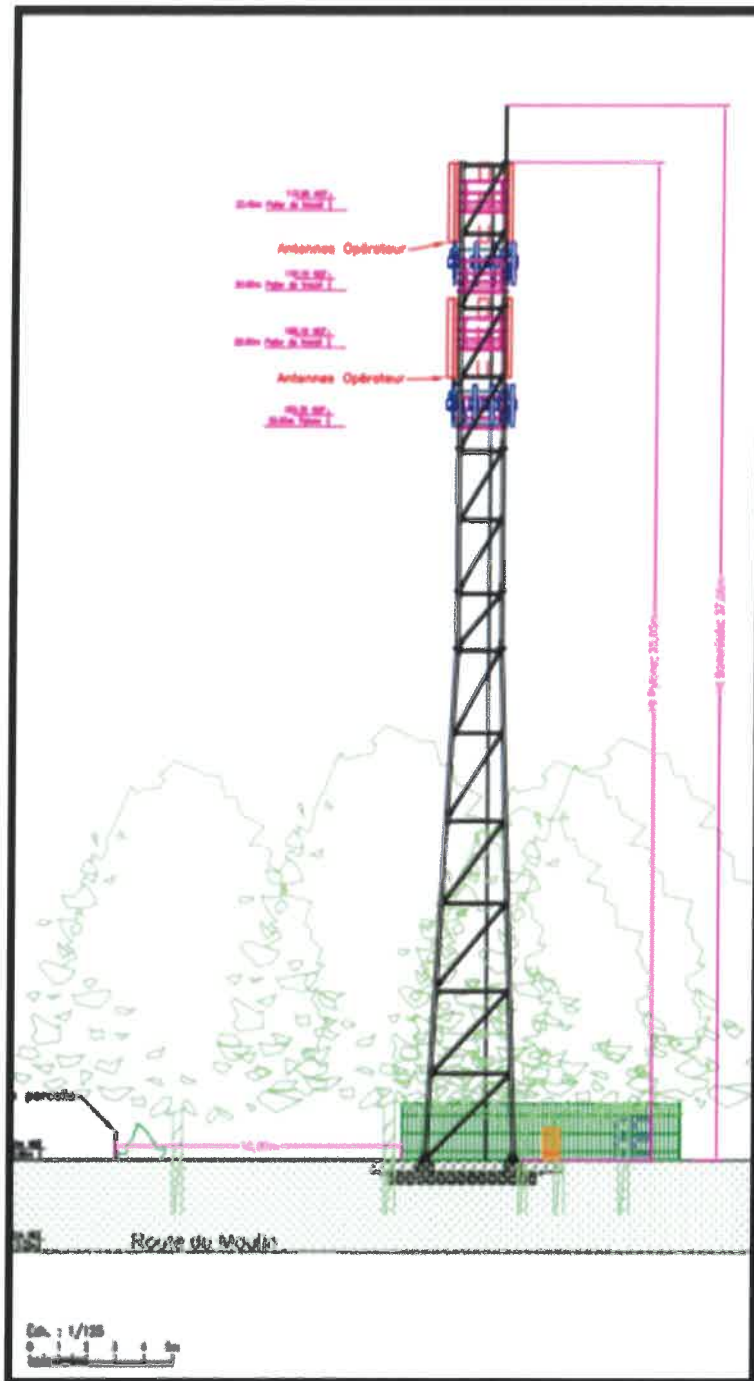




Exemple de plan zone technique et pylone

60 à 100 m<sup>2</sup>





## PLANS DU PROJET ATC France

25320 OSSELLE-ROUTELE

ZONE DE RECHERCHE



## DOSSIER Site - M0

Adresse	Code INSEE	Commune	Latitude	Longitude	ID_PARCELLE
bif_25_26	25438	Osselle-routele	47°8'58"	5°51'31"	25438-000-0A-0511

SITUATION DES OPERATEURS SUR LA COMMUNE



CADASTRE POINT THEORIQUE

